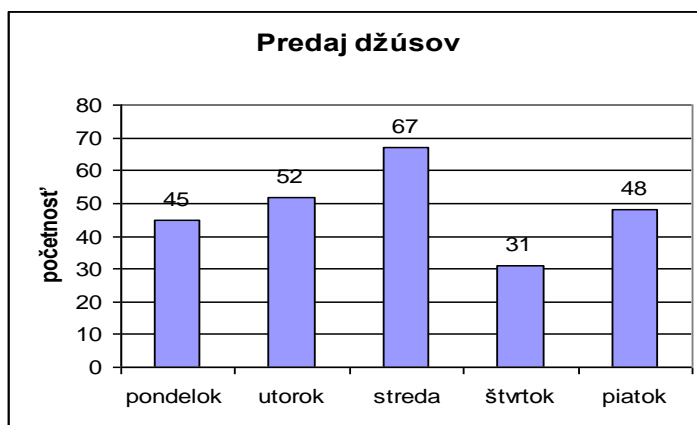


1. Zistíte z grafu:

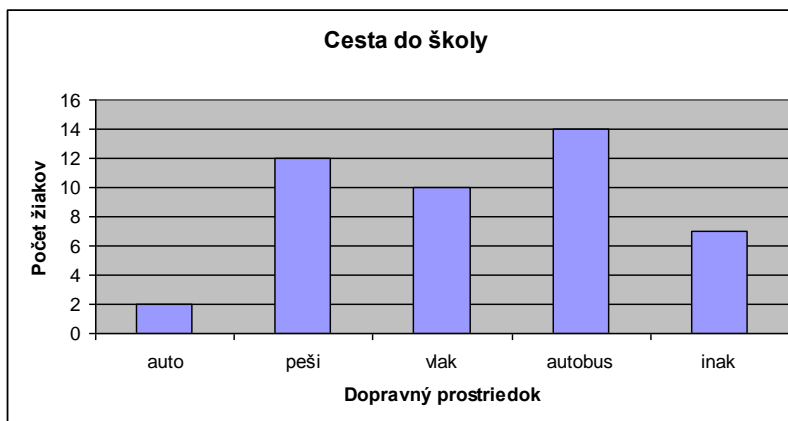
- a/ V ktorý deň bol najnižší predaj džúsov?
 b/ Koľko džúsov sa predalo v pondelok a stredu.
 c/ Aký je rozdiel medzi najvyšším a najnižším dňom predajnosti?
 d/ Koľko džúsov predali v párných dňoch?



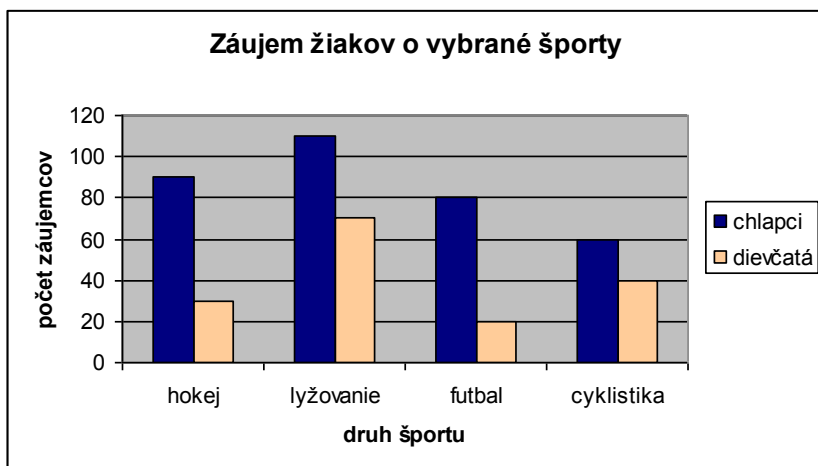
2. Janko Zvedavý robil prieskum o tom, akým spôsobom chodia žiaci do školy. Zistené údaje spracoval do grafu, ktorý vyzeral takto:

Odpovedz na otázky:

- A. Aký dopravný prostriedok používajú žiaci najčastejšie pri ceste do školy?
 B. Koľko žiakov chodí do školy peši?
 C. Aký dopravný prostriedok používajú žiaci najmenej často pri ceste do školy?
 D. Koľkí žiaci chodia do školy vlakom?



3. Športový redaktor položil 200 chlapcom a 150 dievčatám na strednej škole otázku: "Ktorému zo športov (hokej, lyžovanie, futbal, cyklistika) by ste sa po vyučovaní najradšej venovali?" Spracované výsledky z odpovedí zverejnil v grafe. Teraz **rozhodni** o každom z tvrdení, či je **pravdivé**, alebo **nepravdivé**.

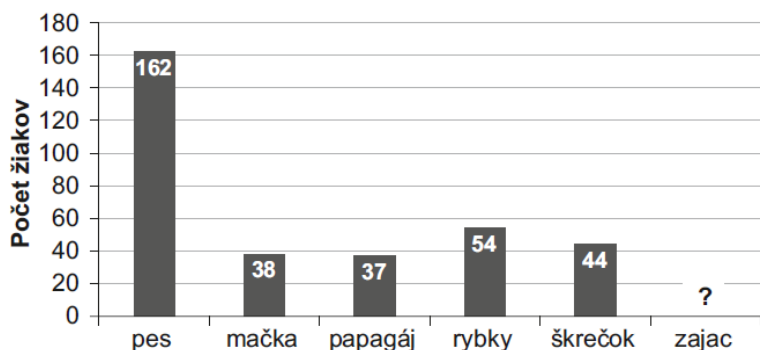


- a) Hokeju by sa radšej venovali dievčatá.
 b) Chlapci aj dievčatá majú najväčší záujem o lyžovanie.
 c) Dievčatá majú väčší záujem o zimné športy ako o letné.
 d) O lyžovanie má záujem celkom 160 žiakov školy.

4. Na divadelnom predstavení sa zúčastnili žiaci z troch základných škôl. Počet žiakov je uvedený v tabuľke. Jedna vstupenka stála 1 euro. Ak mala skupina viac ako 20 žiakov, vstupné za každého ďalšieho žiaka bolo 50 centov. Každá škola platila za vstupné samostatne. Koľko eur zaplatili za vstupné všetky tri školy spolu?

Základná škola	Počet žiakov	Vstupné (v eurách)
ZŠ Jelenia	24	
ZŠ Konvalinková	o 2 viac ako zo ZŠ Jelenia	
ZŠ Nevádzová	o 6 menej ako zo ZŠ Konvalinková	
Spolu		

5. Na základnej škole robili prieskum, na ktorom sa zúčastnilo spolu 365 žiakov. Všetci žiaci v prieskume odpovedali na otázku: „Ktoré z ponúkaných zvierat by si chcel mať doma? “Každý žiak si mohol vybrať najviac jedno zviera. Výsledky prieskumu sú znázornené v stĺpcovom diagrame, pričom ešte nie je zakreslený stĺpec pre odpoveď zajac.



- A** mačka
- B** papagáj
- C** pes
- D** zajac

Ktorú odpoveď si žiaci volili najmenej?

6. Žiaci triedy 5.A dostali za úlohu zistiť miesto bydliska svojich spolužiakov a spôsob ich dopravy do školy. Zistené údaje si zapísali.

- Katka býva v Prešove a chodí do školy pešo.
- Lenka býva v Kysaku a cestuje do školy vlakom.
- Tomáš býva v Margecanoch a cestuje do školy vlakom.
- Andrej býva v Prešove a cestuje do školy MHD.
- Lucia býva v Prešove a do školy chodí pešo.
- Simona býva v Ľuboticiach a do školy chodí MHD.

Zo zistených údajov si vytvorili niekoľko tabuliek. Ktorá tabuľka je správna?

A

Počet	Spôsob dopravy		
	Pešo	Vlakom	MHD
Chlapci	0	1	2
Dievčatá	2	1	1

B

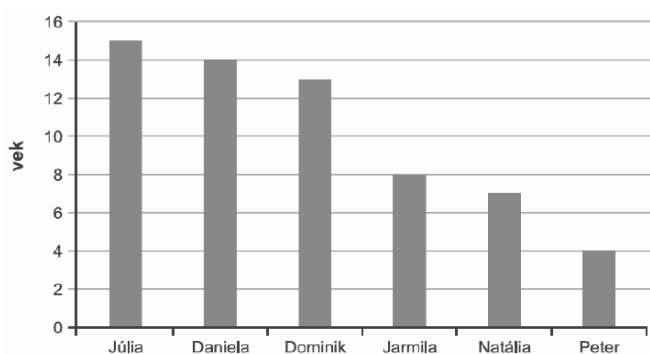
Počet	Spôsob dopravy		
	Pešo	Vlakom	MHD
Chlapci	2	1	1
Dievčatá	0	1	1

C

Počet	Spôsob dopravy		
	Pešo	Vlakom	MHD
Chlapci	0	1	1
Dievčatá	2	1	1

D

Počet	Spôsob dopravy		
	Pešo	Vlakom	MHD
Chlapci	0	1	1
Dievčatá	1	1	1



7. V rodine je šesť detí. Zo stĺpcového diagramu zisti vekový rozdiel medzi najstaršou a najmladšou sestrou.

8. Žiaci 5.B a 5.C triedy navštevujú popoludní záujmové krúžky. Počty žiakov v jednotlivých krúžkoch sú znázornené v kruhovom diagrame. Koľko žiakov navštevuje športové krúžky spolu?



